

Схема расположения границ публичного сервитута
для размещения объекта
ВЛ 10кВ № 808 к ПС КГ-8 "Бос"
(наименование объекта землеустройства)


План границ объекта землеустройства

Обзорная схема границ объекта землеустройства

С
Ю

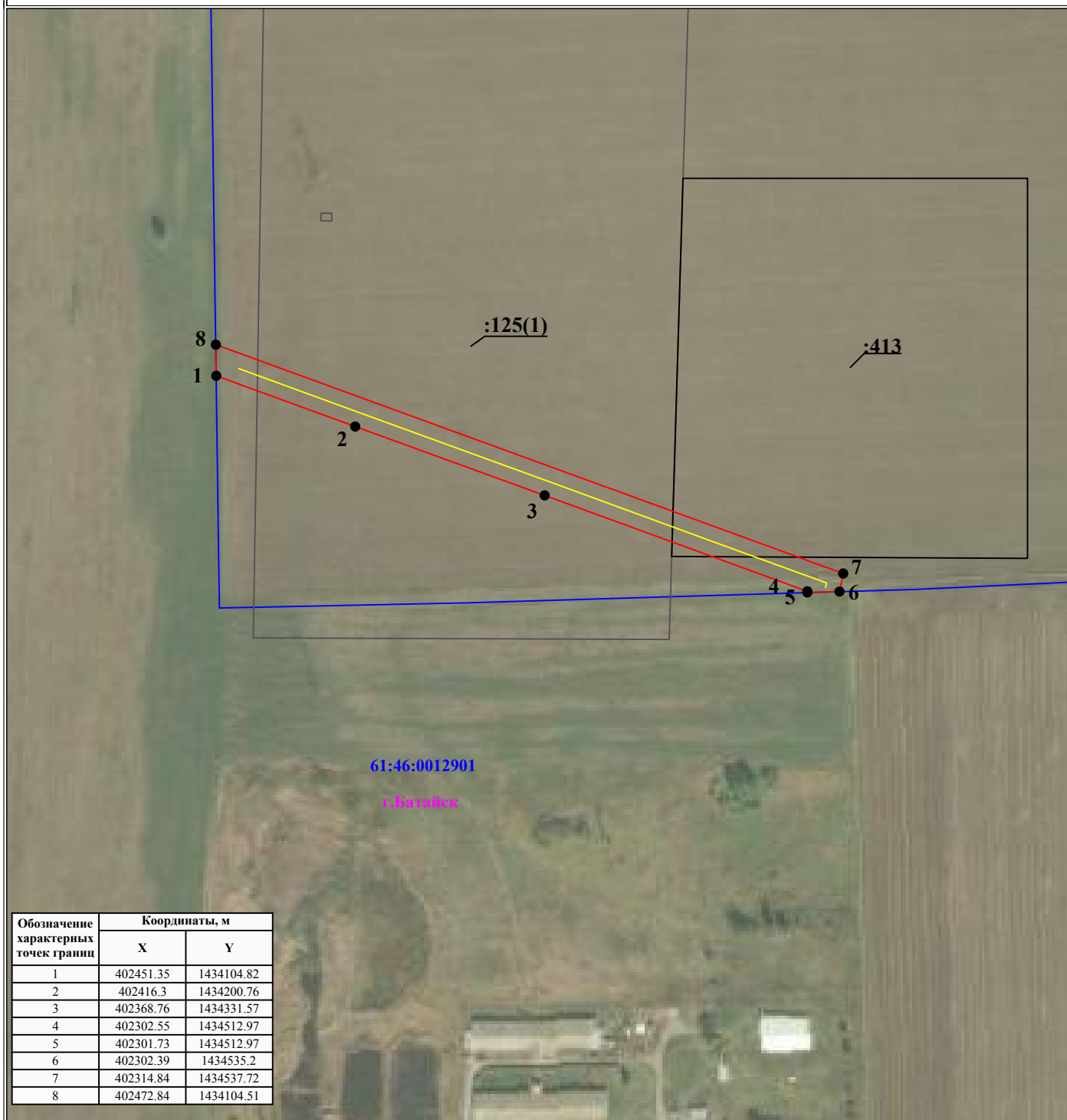
Лист 1

Условные обозначения:

 - граница устанавливаемой
зоны публичного сервитута

**Схема расположения границ публичного сервитута
для размещения объекта****ВЛ 10кВ № 808 к ПС КГ-8 "Бос"**

(наименование объекта землеустройства)

План границ объекта землеустройства**Используемые условные знаки и обозначения:**

Масштаб 1:4000

	- обозначение характерной точки границы устанавливаемого публичного сервитута
	- границы земельных участков, попадающих в зону публичного сервитута
	- граница кадастрового квартала
61:46:0012901	- номер кадастрового квартала
:413	- кадастровый номер ЗУ

	- граница устанавливаемого публичного сервитута
	- ось линии
г. Батайск	- наименование населенного пункта

Схема расположения границ публичного сервитута
для размещения объекта
ВЛ 10кВ № 808 к ПС КГ-8 "Бос"

Каталог координат		
Площадь зоны публичного сервитута 9126 кв.м		
Обозначение характерных точек границ	Координаты, м	
	X	Y
1	2	3
1	402451.35	1434104.82
2	402416.3	1434200.76
3	402368.76	1434331.57
4	402302.55	1434512.97
5	402301.73	1434512.97
6	402302.39	1434535.2
7	402314.84	1434537.72
8	402472.84	1434104.51